



Technologieförderung in Bayern

Kapitalforum 2013

Augsburg, 26.09.2013

Peter Schöll



Überblick

- **Grundlagen der Technologieförderung**
- **Haus der Forschung**
- **Grundsätzliche Randbedingungen für eine Förderung**
- **Überblick über die Bayerischen Förderprogramme**
- **Antragsinhalte im Überblick**
- **Weitere Informationen**



**Mittelstandsförderungsgesetz
Ausgleich größenbedingter Nachteile für KMU
Europa 2020^{*)}-Zielvorgabe (3 % des BIP für F & E)**

**LfA
Förderbank
Bayern**

**Beteiligungs-
Gesellschaften**

**Innovations-
Technologie-
Förder-
Programme**

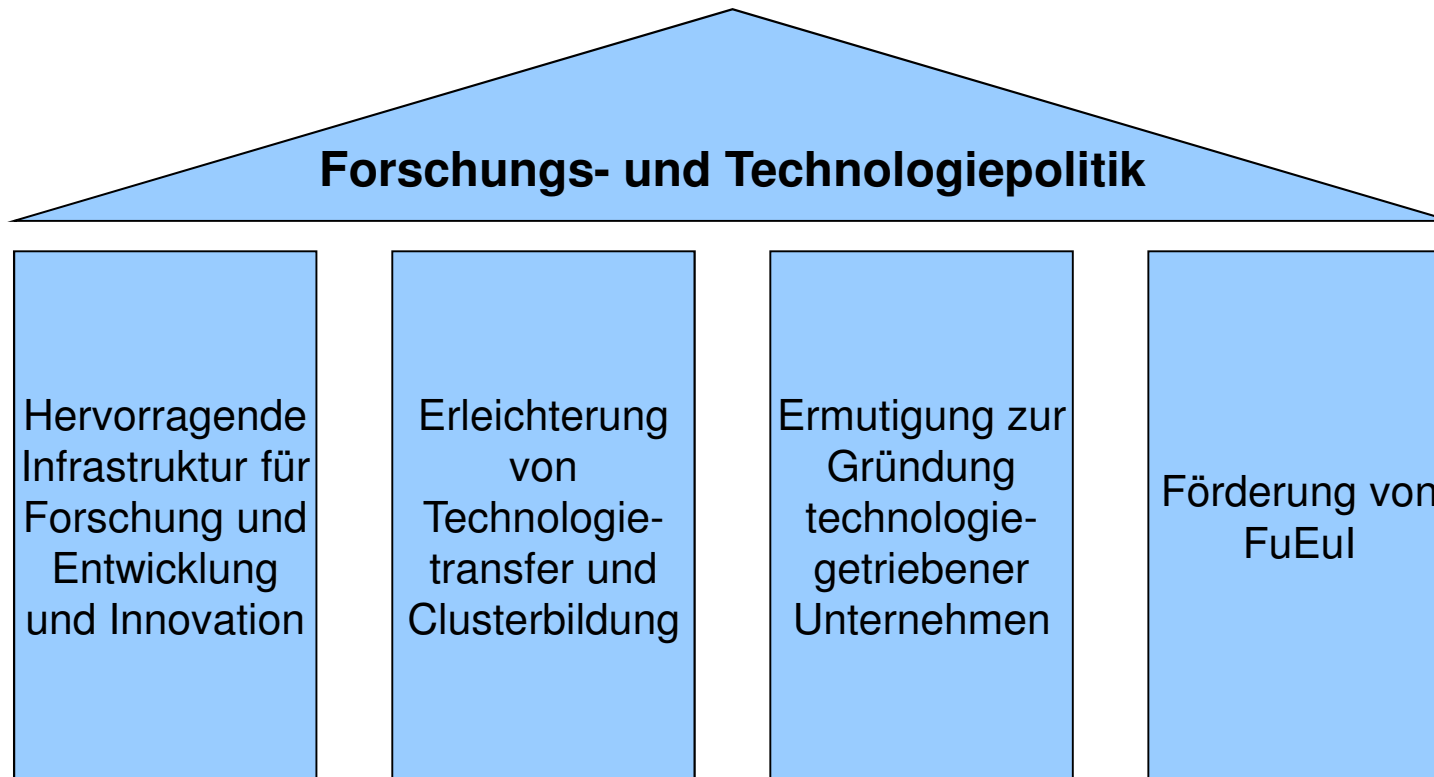
**Forschungs-
Infrastruktur**



^{*)} vormals Lissabon Zielvorgabe



Säulen der Bayerischen Forschungs- und Technologiepolitik





Bayerische Technologieförderung

- Voraussetzungen
 - EU-Gemeinschaftsrahmen für FuEul → AGFVO
 - Anreizwirkung
 - vorhandenes Marktversagen
- Technologieförderung durch
 - Innovationsanregende Strukturen und organisierten Technologietransfer
 - vielschichtiges Instrumentarium zur Unternehmensfinanzierung
 - Förderprogramme zur Förderung von FuEul



Das Haus der Forschung ist ...

- die zentrale Anlaufstelle für Unternehmen und Wissenschaftler in Bayern
- für die Verwirklichung von F&E-Vorhaben und innovativen Projektideen
- durch schnellen Zugang zu Förderprogrammen und Kooperationspartnern
- über ein abgestimmtes Service- und Beratungsangebot



... und bietet

- **Identifikation des optimalen Förderprogramms**
in Bayern (teilweise Projektträger oder Fördergeber), von Bund oder EU
- **Unterstützung bei Projektanbahnung und Antragstellung**
Partner für Konsortien, Vernetzung Wirtschaft-Wissenschaft, Strukturierung von
Projekten und Konsortien durch schnellen Zugang zu Förderprogrammen und
Kooperationspartnern
- **Hilfe bei der Projektdurchführung**
„von innen“: Management von geförderten Projekten oder Netzwerken,
Außendarstellung
- **Vom Forschungsergebnis zum Produkt**
Schutz; Existenzgründung; Präsentation auf Messen, Kongressen, Foren



Vier Partner unter einem Dach ...



Bayerische
Forschungsallianz



Innovations- und
Technologiezentrum
Bayern



Bayerische
Forschungsstiftung

Bayern Innovativ GmbH

Innovation und
Wissenstransfer,
Anbahnung und Begleitung
von Kooperationen über
Netzwerke und Cluster

Bayerische
Forschungsallianz GmbH
(BayFOR)

EU-Förderzentrum,
Bayerische
Forschungsverbände,
Internationale Wissen-
schaftskooperation

Innovations- und
Technologiezentrum
Bayern (ITZB)

Förderberatung (Bund und
Bayern) und Projektträger
Bayerische Technologie-
Förderprogramme

Bayerische
Forschungsstiftung
(BFS)

Förderung von
wissenschaftlich-
technologischen
Forschungsvorhaben für
Kooperationsprojekte
Wissenschaft/Wirtschaft

Eine gemeinsame Initiative des Bayerischen Staatsministeriums für Wirtschaft, Infrastruktur, Verkehr und Technologie und des Bayerischen Staatsministeriums für Wissenschaft, Forschung und Kunst

Telefonische Beratung

Rufen Sie uns unter
0800 - 0268724 kostenfrei* an



... an zwei Standorten in Bayern

- Standort Nürnberg



Gewerbemuseumsplatz 2
90403 Nürnberg

- Standort München



Prinzregentenstraße 52
80538 München



Warum spezielle Technologieförderungsprogramme?

Weil technologische Innovationen anders als andere sind ...

- **Hohe technologische Risiken**
- **Lange Entwicklungsphase**
- **Teilweise hohe Investitionen vor Beginn einer wirtschaftlichen Verwertung**



Förderung von technischen Entwicklungsvorhaben

Rahmenbedingungen

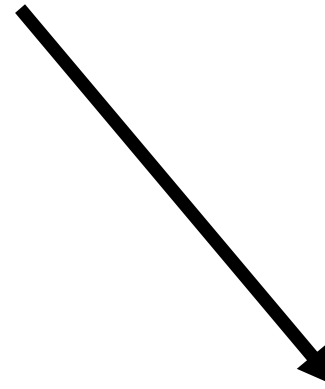
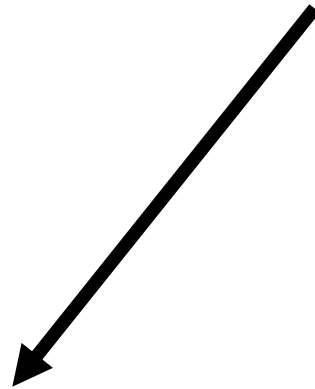
1. Innovationshöhe = klares technologisches Alleinstellungsmerkmal
2. Technologisches Risiko
3. Positive Marktaussichten

Wesentliche Fördervoraussetzungen

- Vorhaben dürfen noch nicht gestartet sein
- Keine Mehrfachförderung für dasselbe Vorhaben oder Teile davon



Technologieförderung



Einzelbetrieblich

Bayern, Bund

Verbund

Bayern, Bund, EU



Förderung von technischen Entwicklungsvorhaben

Zusätzliche Randbedingungen für Bayern

Ziel:

volle Innovations- und Wertschöpfungskette in Bayern
ggf. im Verbund mit industriellen oder forschenden Partnern
(einzelbetriebliches oder Verbundvorhaben)

Projekt muss in Bayern durchgeführt und umgesetzt werden
Arbeitsplätze von Entwicklung und Produktion in Bayern



(Entwicklungs-)Projekte

- alle Technologiebereiche

„BayTOU“ (50+)

Bay. Programm Technologieorientierte Unternehmensgründungen

- < 10 Mitarbeiter
- < 6 Jahre
- auch Software
- techn. Dienstleistungen
- Zuschuss (max. 30/40 %)

„BayTP“

Bay. Technologieförderungs- Programm

Entwicklungsvorhaben:

- < 400 Mitarbeiter
- Zuschuss (max. 25/35 %) oder
- Darlehen (max. 80 %)

Anwendervariante:

- Implementierung neuer Technologien
- KMU < 250 Mitarbeiter
- Darlehen (max. 80 %)



Technologieorientierte Unternehmensgründung (BayTOU)

Die Subvention erfolgt als Zuschuss bis zu max. 30 oder 40%

Der verbleibende Eigenanteil von mindestens 70 oder 60% muss vom Unternehmen selbst aufgebracht werden können und kann nicht durch andere öffentlich subventionierte Fördermaßnahmen ergänzt werden (Kumulierungsverbot)

Keine Anrechnung oder Förderung von Kosten vor einer qualifizierten Antragstellung



Gründerpersonen:

mindestens eine Person, die über das technische Fachwissen zur Durchführung des Vorhabens verfügt

diese Person(en) muss/müssen mindestens 50% der Anteile halten und den größeren Teil ihrer Arbeitszeit dem Gründungsvorhaben widmen

bei Softwareunternehmen müssen die an der Entwicklung beteiligten Gründer mindestens 2 Jahre an verantwortlicher Stelle bei einem Softwareunternehmen oder vergleichbar tätig gewesen sein



Technologieorientierte Unternehmensgründung (BayTOU)

Konzeptphase : Zuschuss bis zu 30%

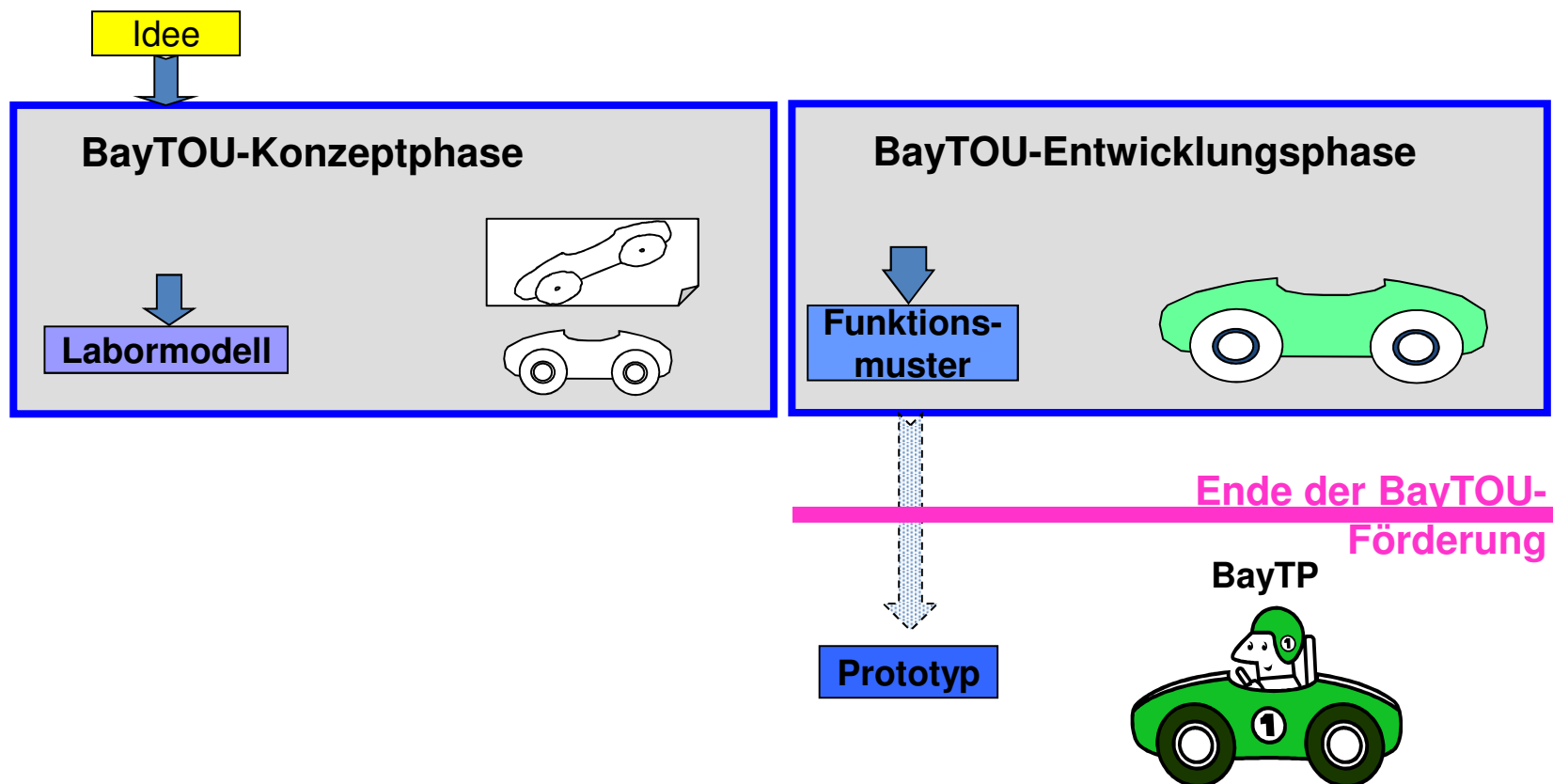
- Vorarbeiten (Technik, Marktforschung, Finanzierung) können gefördert werden.
- Maximale Dauer: 9 Monate und $15.000 \text{ EUR} \leq \text{Zuschuss} \leq 26.000 \text{ EUR}$.
- Keine Förderung von Personalkosten, wenn Lohn, Lohnersatzleistungen oder ähnliches bezogen werden.
- Keine Förderung von Maschineninvestitionen.

Entwicklungsprojekte: Zuschuss bis zu 40%

- Neue Hardware-Produkte
- Neue Verfahren
- Neue Softwaretechnologie-Produkte (Software)
- Neue technische Dienstleistungen



Technologieorientierte Unternehmensgründung (BayTOU)





Welche Kosten können gefördert werden?

- **Personalkosten**
- **Materialkosten**
- **Fremdleistungen**
- **Sondereinzelkosten (zeit- und vorhabensanteilig)**
- **Patent- und Lizenzkosten**

- **Zusätzlich bei BayTP-Anwendervariante:
Investitionskosten für innovative Produktionsgüter**

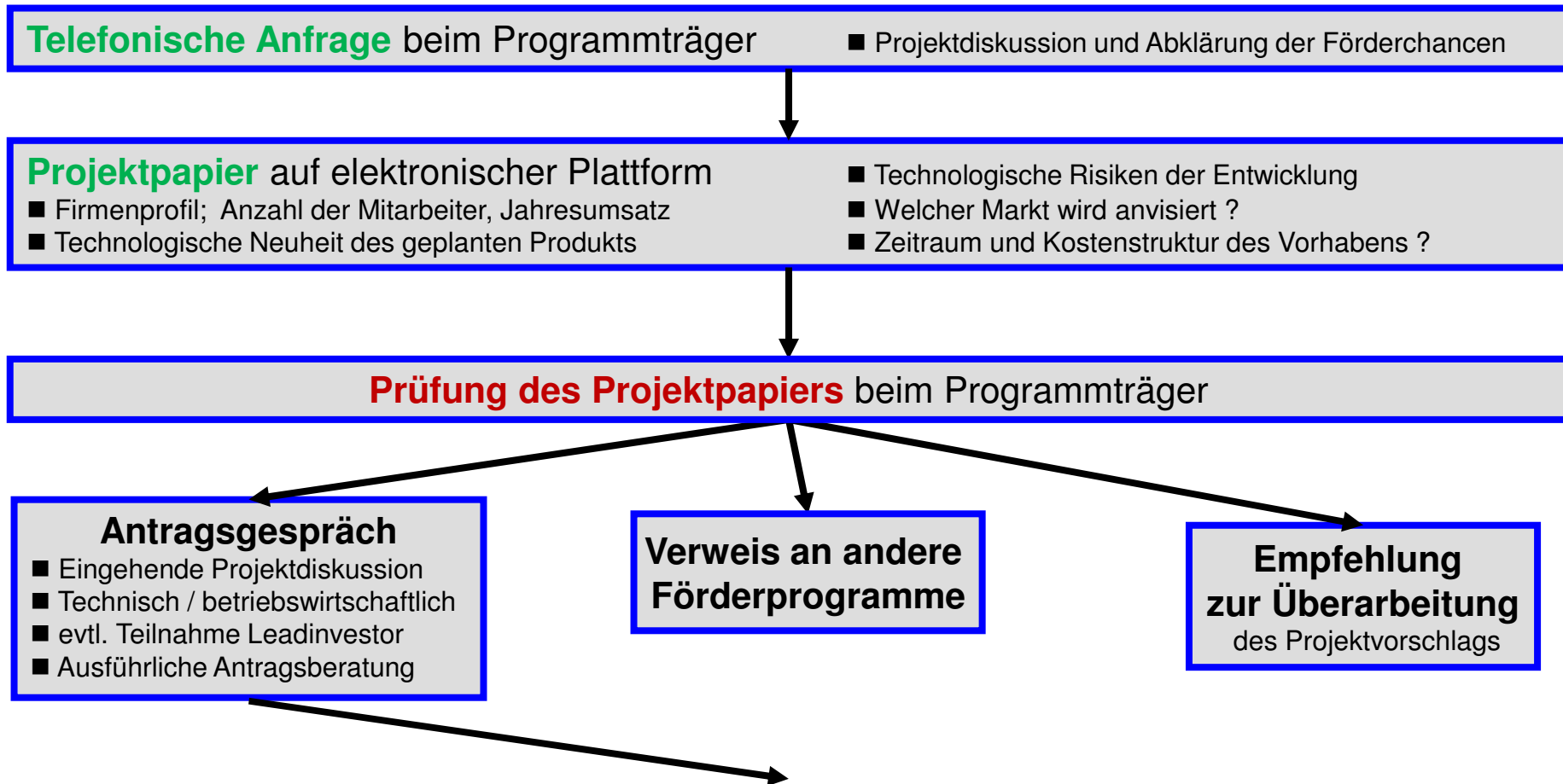


Antragsverfahren

- **Zweistufiges Verfahren**
- **Skizze: Kurze Vorhabensbeschreibung**
- **Skizzenprüfung in Zusammenarbeit mit dem StMWIVT**
- **bei Erfolg → Antragstellung**

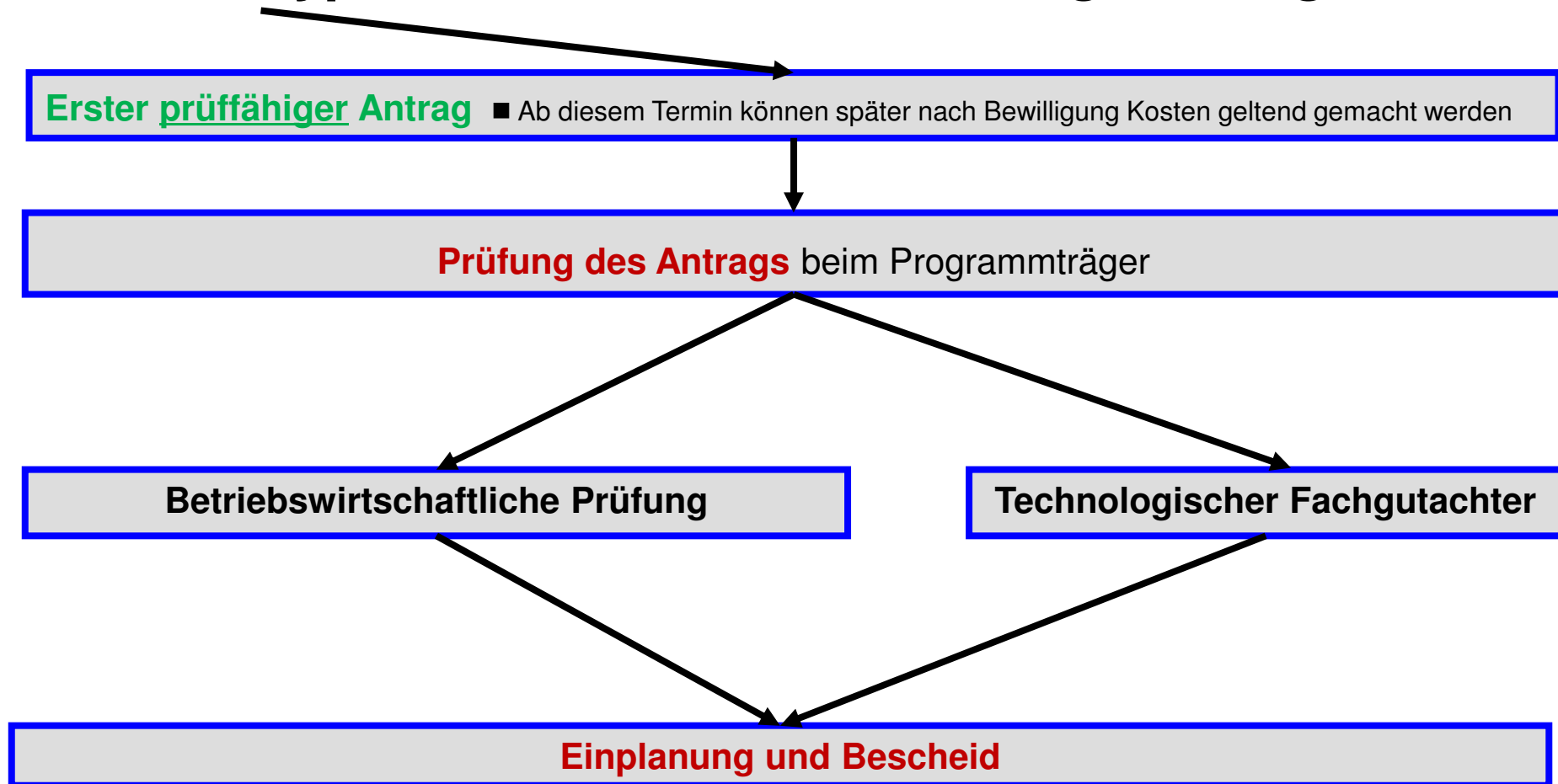


Typischer Verlauf einer Antragstellung





Typischer Verlauf einer Antragstellung





Antragsinhalte – kurzer Überblick

1 Angaben zum Antragsteller sowie Erklärungen

(Gründerpersönlichkeit(en) für BayTOU, Firmenportrait für bestehende Unternehmen, Erklärungen: u.a. zur Stundenaufschreibung)

2 Eingehende technische Erläuterung des Vorhabens

(Stand der Technik / Konkurrenzprodukte oder Verfahren, Beschreibung des neuen Produktes / Verfahrens, Neuheit, Entwicklungsbedarf, Arbeitsplan, Zeitplan- und Personaleinsatz)

3 Kostenkalkulation und Wirtschaftlichkeitsüberlegungen

(Kostenplan, Finanzierungsplan, Marktbetrachtung)



Antragsinhalte

1 Angaben zum Antragsteller sowie Erklärungen:

1.1 Gründerpersönlichkeit(en) (nur BayTOU)

- ◆ Lebenslauf/Ausbildung
- ◆ Besondere technologische Erfahrungen aus der bisherigen Tätigkeit des Projektleiters, der übrigen Mitarbeiter
- ◆ Kontakte zu Transferpartnern, zu Technologie- und Gründerzentren sowie privaten Kapitalgebern

1.2 Firmenportrait (nur für bestehende Unternehmen)

- ◆ Kurzangaben zum Unternehmen
- ◆ Handelsregisterauszug
- ◆ Chronologische Entwicklung der Firma
- ◆ Bisheriges Produkt-/Verfahrensspektrum
- ◆ Technische Einrichtung, apparative Ausstattung
- ◆ Kunden, Partner



Antragsinhalte (Fortsetzung)

1.2 *Firmenportrait (nur für bestehende Unternehmen) (Fortsetzung)*

- ◆ Betriebswirtschaftliche Kennzahlen der letzten 3 Jahre
 - Umsatzentwicklung
 - Mitarbeiterentwicklung
 - Aufwendungen für Forschung und Entwicklung
- Als Anlage sind die testierten Bilanzen und GuV mit Erläuterungen der letzten beiden Geschäftsjahre sowie ein aktueller Status beizufügen.
- ◆ Notwendigkeit der öffentlichen Hilfe

1.3 *Erklärungen*

zur Stundenaufschreibung, Buchführung, Bankverbindungen, Durchführung des Vorhabens in Bayern, techn./betriebswirtsch. Auskünfte der Gutachter (*Formblatt Nr. 2*)



Antragsinhalte (Fortsetzung)

2 **Eingehende technische Erläuterung des Vorhabens:**

2.1 ***Stand der Technik / Konkurrenzprodukte oder -verfahren***

2.2 ***Beschreibung des neuen Produkts/Verfahrens***

(ggf. Zeichnungen, Pläne beilegen)

- Funktionsweise / Aufbau

2.3 ***Neuheit***

- Neuartige Lösungsansätze, Vorteile
- Anwendungen, Vergleich mit auf dem Markt verfügbaren Produkten und Verfahren
- Schutzrechte, Patentsituation

2.4 ***Entwicklungsbedarf***

- Schwerpunkte
- Technische Probleme und Risiken
- Lösungsansätze



Antragsinhalte (Fortsetzung)

- 2.5** ***Arbeitsplan***
Ausführliche Darlegung der Arbeitsschritte in chronologischer Reihenfolge
- 2.6** ***Zeitplan und Personaleinsatz***
- 3** **Kostenkalkulation und Wirtschaftlichkeitsüberlegungen:**
 - 3.1** ***Kostenplan*** und Erläuterung der Kostenansätze
 - 3.2** ***Finanzierungsplan***
 - 3.3** ***Kurze Marktbetrachtung***
 - Marktumfang
 - geschätzter Marktanteil
 - evtl. vorhandene Interessenten



Weitere Unterstützungen:

Umfassende Information:

www.stmwivt.bayern.de/service/foerderprogramme/technologiefoerderung

Clusteroffensive: www.cluster-bayern.de

Finanzierungshilfen für den Mittelstand : www.lfa.de

Innovationsgutscheine: www.innovationsgutschein-bayern.de

Zentrales Innovationsprogramm Mittelstand (ZIM): www.zim-bmwi.de



Weitere Unterstützungen:

Außenwirtschaftliche Hilfen

- Auslandsrepräsentanzen, Delegationsreisen
- Ansprechpartner: Bayern International
(www.bayern-international.de)

Standortbetreuung

- Invest in Bavaria (www.invest-in-bavaria.de)
- Gemeinschaftsmessestände (www.bayern-innovativ.de)

Beratung zum Schutz des geistigen Eigentums

- Wirtschaftsschutz in Bayern
(www.lfv.bayern.de)



**Weitere Informationen zu
Landes-, Bundes- und europäischen Förderprogrammen
sowie zum Technologietransfer
erhalten Sie bei den Partnern im *Haus der Forschung***

 **Bayern *Innovativ***

 Innovations- und
Technologiezentrum
Bayern

 Bayerische
Forschungsallianz

 Bayerische
Forschungstiftung

www.hausderforschung.de

[0800-0268724](tel:0800-0268724)