



# Förderung für Technologie-Gründungen durch das Bayerische Staatsministerium für Wirtschaft, Infrastruktur, Verkehr und Technologie

Kapitalforum 2012  
aiti-Park , Augsburg 25.09.2012



## Überblick

- **Wer sind wir**
- **Grundsätzliche Randbedingungen für eine Förderung**
- **Typischer Verlauf einer Antragstellung**
- **Antragsinhalte im Überblick**
- **Weitere Informationen**



## Kooperationsverbund



## Standorte



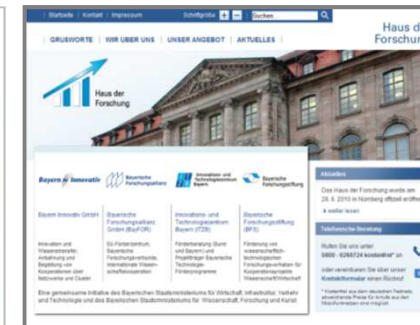
## Info-Hotline

 Der direkte Draht  
zu Fördermöglichkeiten  
von Innovationen:  
**0800-0268724**



[www.hausderforschung.de](http://www.hausderforschung.de)

## Internet





**(Entwicklungs-)Projekte**  
• alle Technologiebereiche

**„BayTOU“**

**Bay. Programm  
Technologieorientierte  
Unternehmensgründungen**

- < 10 Mitarbeiter
- < 6 Jahre
- auch Software
- techn. Dienstleistungen
- Zuschuss (max. 30%/40 %)

**„BayTP“**

**Bay. Technologieförderungs-  
Programm**

**Entwicklungsvorhaben:**

- < 400 Mitarbeiter
- Zuschuss (max. 25/35 %) oder
- Darlehen

**Anwendervariante:**

- Implementierung neuer Technologien
- < 250 Mitarbeiter
- Darlehen

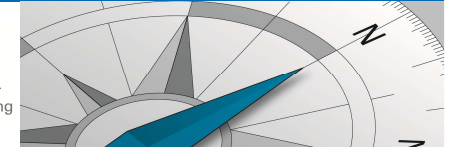


## Förderung von technischen Entwicklungsvorhaben

**Innovationshöhe = klares Alleinstellungsmerkmal**

**Technisches Risiko**

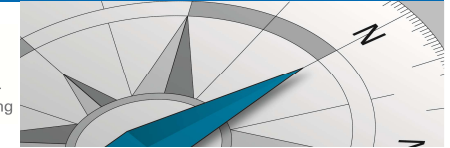
**positive Marktaussichten**



## Förderung von technischen Entwicklungsvorhaben

**Ziel der Förderung sind in erster Linie Unternehmensgründungen,  
die die volle Innovations- und Wertschöpfungskette  
im eigenen Unternehmen in Bayern anstreben  
(einzelbetriebliches Vorhaben)**

**Projekt muss in Bayern durchgeführt und umgesetzt werden  
Arbeitsplätze von Entwicklung und Umsetzung (Produktion) in Bayern**



## Technologieorientierte Unternehmensgründung (BayTOU)

**Die Subvention erfolgt als Zuschuss bis zu max. 30 oder 40%**

**Der verbleibende Eigenanteil von mindestens 70 oder 60% muss vom Unternehmen selbst aufgebracht werden können und kann nicht durch andere öffentlich subventionierte Fördermaßnahmen ergänzt werden (Kumulierungsverbot)**

**Keine Anrechnung oder Förderung von Kosten vor einer qualifizierten Antragstellung**



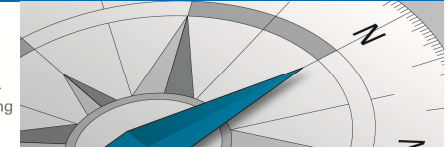
## Gründerpersonen:

**mindestens eine Person, die über das technische Fachwissen zur Durchführung des Vorhabens verfügt**

**diese Person(en) muss/müssen mindestens 50% der Anteile halten und den größeren Teil ihrer Arbeitszeit dem Gründungsvorhaben widmen**

**bei Softwareunternehmen müssen die an der Entwicklung beteiligten Gründer mindestens 2 Jahre an verantwortlicher Stelle bei einem Softwareunternehmen oder vergleichbar tätig gewesen sein**





## Technologieorientierte Unternehmensgründung (BayTOU)

### Konzeptphase : Zuschuss bis zu 30%

- Vorarbeiten (Technik, Marktforschung, Finanzierung) können gefördert werden.
- Maximale Dauer: 9 Monate und  $15.000 \text{ EUR} \leq \text{Zuschuss} \leq 26.000 \text{ EUR}$ .
- Keine Förderung von Personalkosten, wenn Lohn, Lohnersatzleistungen oder ähnliches bezogen werden.
- Keine Förderung von Maschineninvestitionen.

### Entwicklungsprojekte: Zuschuss bis zu 40%

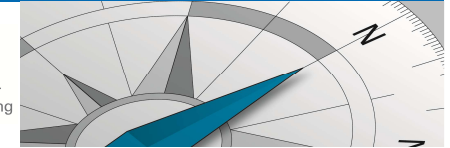
- Neue Hardware-Produkte
- Neue Verfahren
- Neue Softwaretechnologie-Produkte (Software)
- Neue technische Dienstleistungen



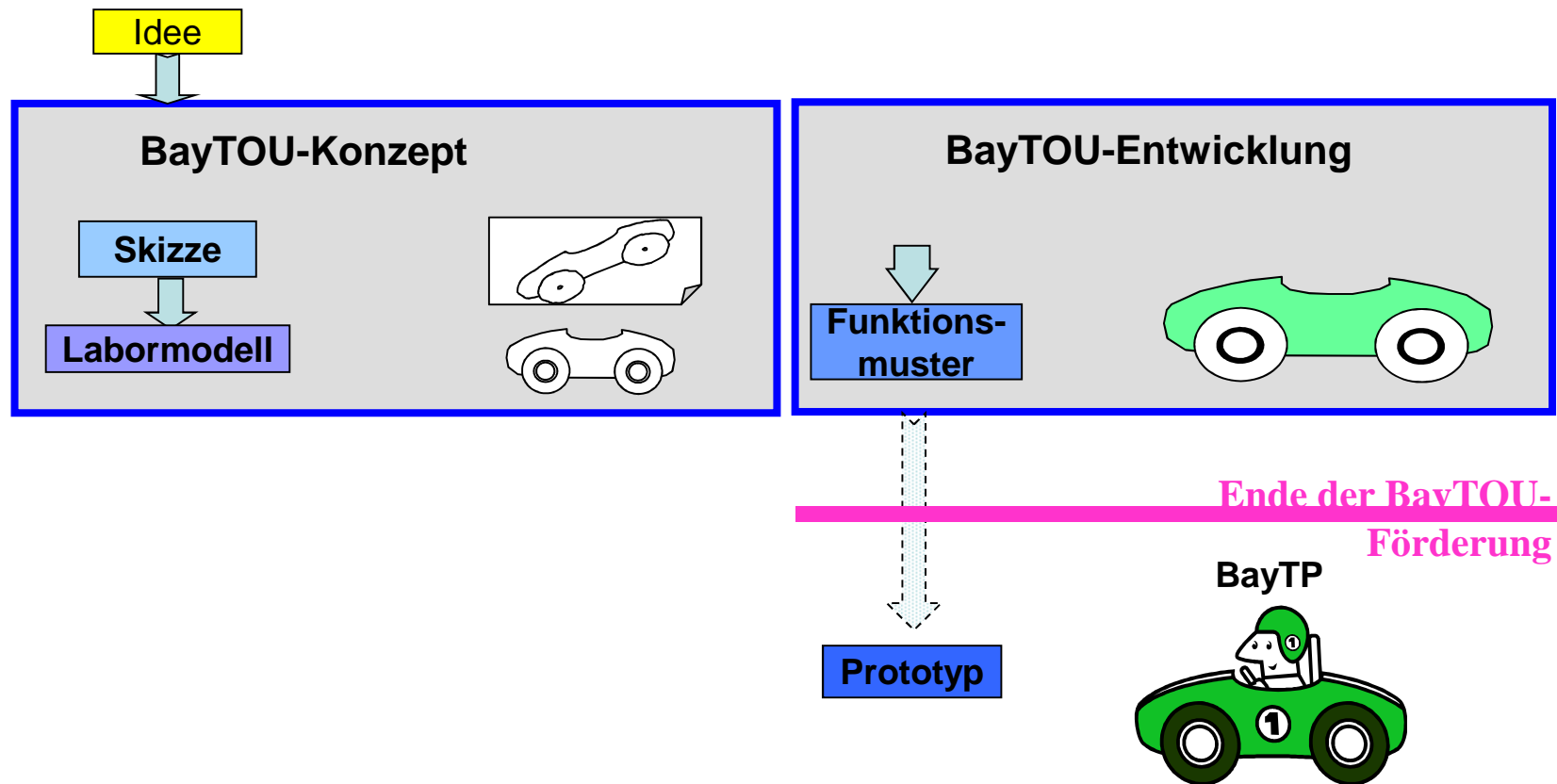
## Bayerische Technologieförderprogramme

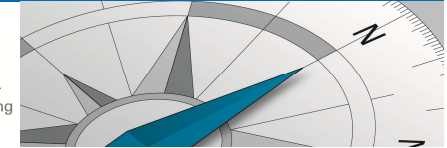
**Welche Kosten können gefördert werden ?**

- **Personalkosten**
- **Materialkosten**
- **Fremdleistungen**
- **Sondereinzelkosten (Zeit- und Vorhabens Anteilig)**
- **Patent- / Lizenzkosten**

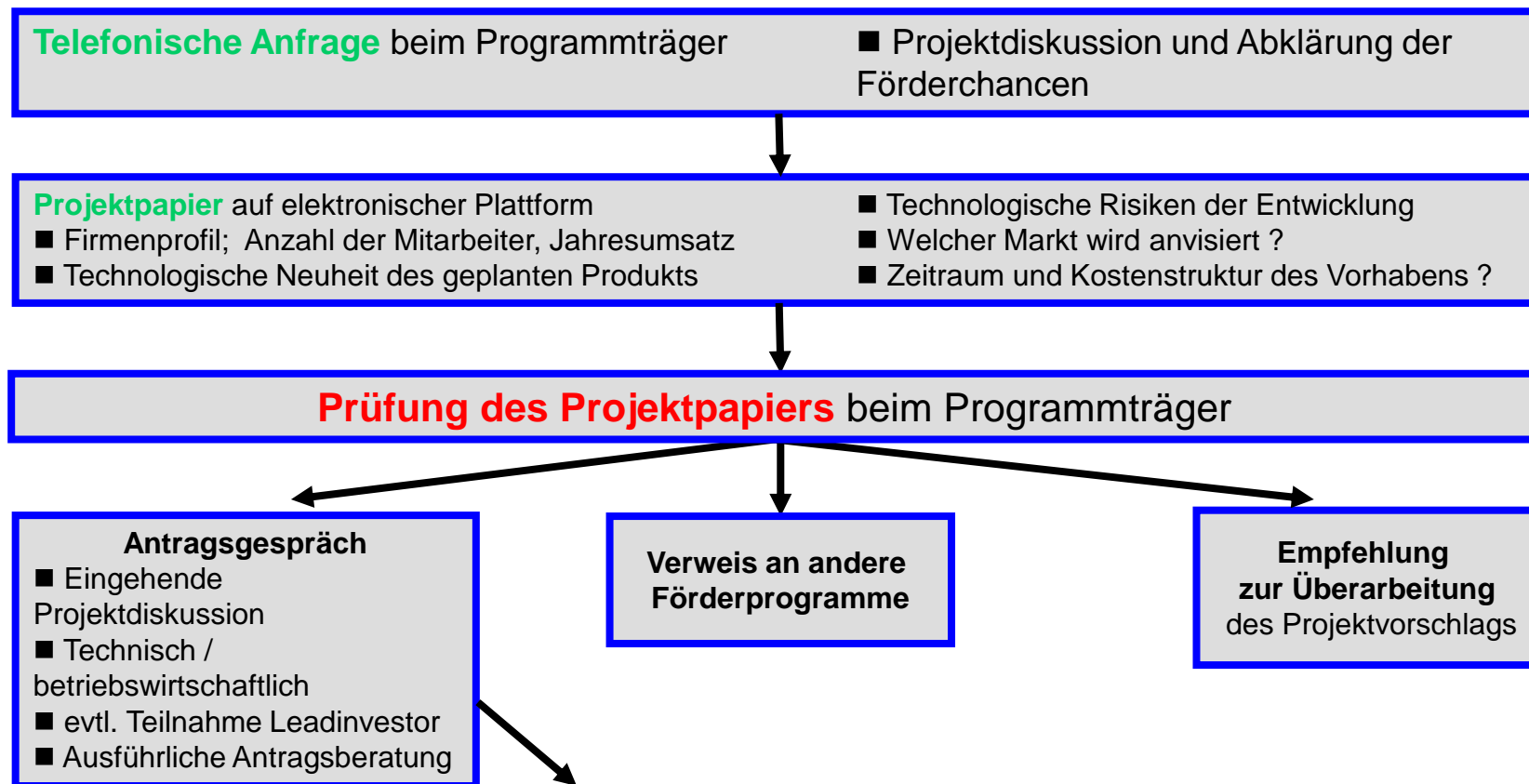


## Technologieorientierte Unternehmensgründung (BayTOU)



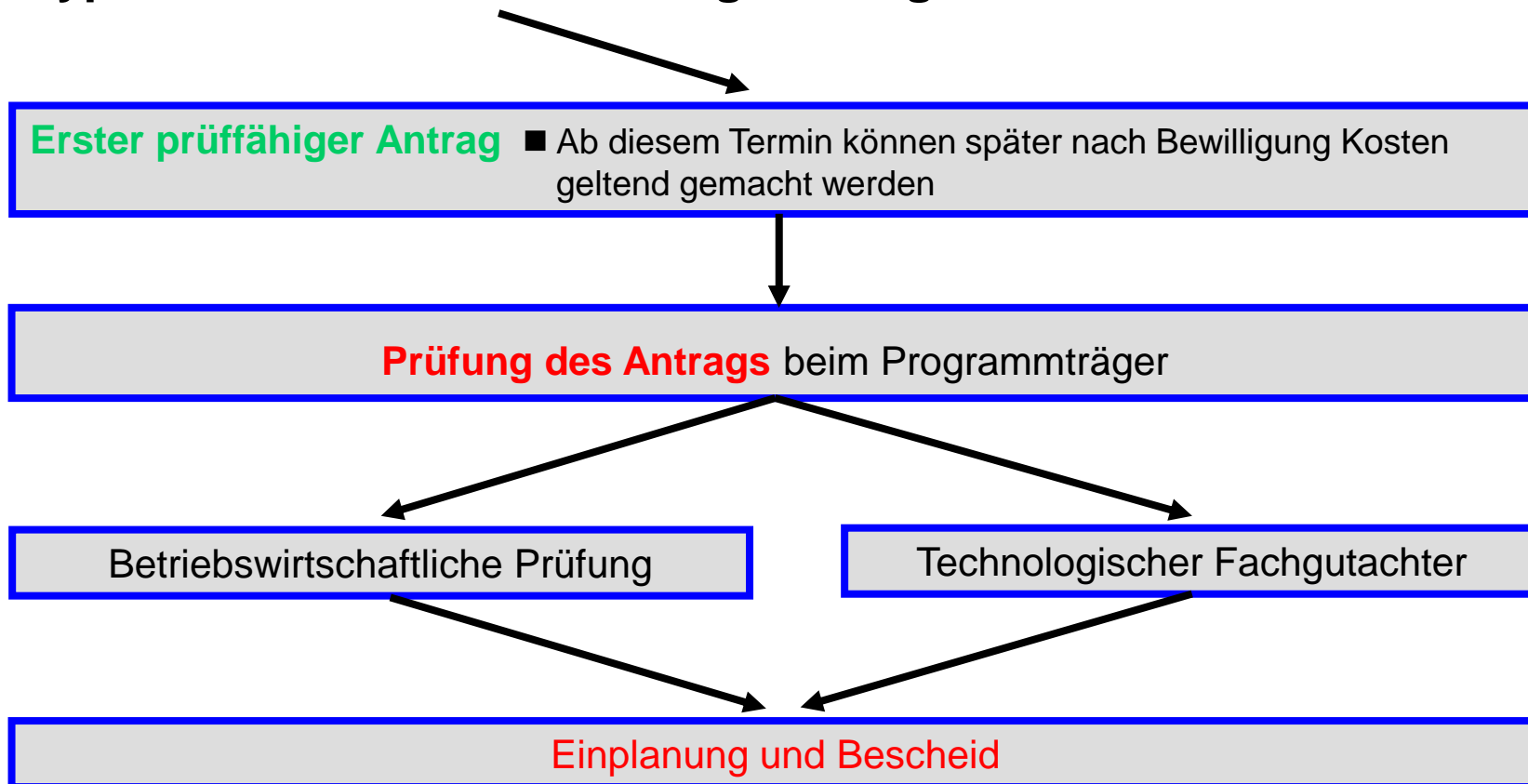


## Typischer Verlauf einer Antragstellung I





## Typischer Verlauf einer Antragstellung II





**Fips Elan 5.8.1 (04.03.2005) - Microsoft Internet Explorer**

Datei Bearbeiten Ansicht Favoriten Extras ?

Zurück Suchen Favoriten Medien

Adresse <https://www.fips.bayern.de/Welcome.do;jsessionid=18100135447D5E021BB78E729068FD4A> Wechseln zu Links

---

**ELAN-FIPS**  
im StMWiVT

[Anmelden](#)

[Förderung in Bayern](#)

[Bearbeitungs-  
hinweise](#)

[Kontakt](#)

[Datenschutz](#)

[Impressum](#)

**Bayerisches Staatsministerium für  
Wirtschaft, Infrastruktur, Verkehr und Technologie**

Sie sind hier-> [Elan-Fips](#) -> Startseite

**Herzlich willkommen auf der Internetplattform der  
Innovationsberatung des Bayerischen Staatsministeriums für  
Wirtschaft, Infrastruktur, Verkehr und Technologie.**

Die Internetplattform ELAN-FIPS bietet Ihnen Informationen und Links zur Innovations- und Technologieförderung in Bayern. Darüber hinaus können Sie für eine Projektförderung im Rahmen der folgenden Förderprogramme Ihr Fördervorhaben elektronisch erfassen und zur Prüfung und weiteren Bearbeitung freigeben.

Um Zugang zur Projekterfassung zu erhalten, setzen Sie sich bitte vorher mit uns bzw. unseren Projektträgern in Verbindung. Dort erhalten Sie zu Ihrer Sicherheit einen Benutzernamen und ein Kennwort, mit denen Sie sich in den geschützten Bereich dieser Internetplattform begeben können.

Information zu	Ansprechpartner
<a href="#">Bayerisches Technologieförderungsprogramm BayTP</a>	Für die Regierungsbezirke <b>Oberfranken, Mittelfranken, Unterfranken und Oberpfalz:</b> Innovationsberatungsstelle Nordbayern <a href="mailto:ibninfo@iga.de">ibninfo@iga.de</a> Telefon: 0911 / 655-4140
<a href="#">Bayerische technologieorientierte Unternehmensgründung BayTOU</a>	Für die Regierungsbezirke <b>Oberbayern, Niederbayern und Schwaben:</b> Bayerisches Staatsministerium für Wirtschaft, Infrastruktur, Verkehr und Technologie Innovationsberatungsstelle Südbayern <a href="mailto:infoibs@stmwvt.bayern.de">infoibs@stmwvt.bayern.de</a> Telefon: 089 / 2162-2537
<a href="#">Bayerisches Programm "Rationellere Energiegewinnung und -verwendung"</a>	Für die Regierungsbezirke <b>Oberfranken, Mittelfranken, Unterfranken und Oberpfalz:</b> Innovationsberatungsstelle Nordbayern <a href="mailto:ibninfo@iga.de">ibninfo@iga.de</a> Telefon 0911 / 655-4140
	Für die Regierungsbezirke <b>Oberbayern, Niederbayern und Schwaben:</b> Bayerisches Staatsministerium für Wirtschaft, Infrastruktur, Verkehr und Technologie Innovationsberatungsstelle Südbayern <a href="mailto:infoibs@stmwvt.bayern.de">infoibs@stmwvt.bayern.de</a> Telefon: 089 / 2162-2537
	Bayerisches Staatsministerium für Wirtschaft, Infrastruktur, Verkehr und Technologie Innovationsberatungsstelle Südbayern <a href="mailto:infoibs@stmwvt.bayern.de">infoibs@stmwvt.bayern.de</a> Telefon: 089 / 2162-2534

Internet



## Antragsinhalte

### 1 Angaben zum Antragsteller sowie Erklärungen:

#### 1.1 *Gründerpersönlichkeit(en)*

- ◆ Lebenslauf/Ausbildung
- ◆ Besondere technologische Erfahrungen aus der bisherigen Tätigkeit des Projektleiters, der übrigen Mitarbeiter
- ◆ Kontakte zu Transferpartnern, zu Technologie- und Gründerzentren sowie privaten Kapitalgebern

#### 1.2 *Firmenportrait (nur für bestehende Unternehmen)*

- ◆ Kurzangaben zum Unternehmen
- ◆ Handelsregisterauszug
- ◆ Chronologische Entwicklung der Firma
- ◆ Bisheriges Produkt-/Verfahrensspektrum
- ◆ Technische Einrichtung, apparative Ausstattung
- ◆ Kunden, Partner



## Antragsinhalte (Fortsetzung):

### 1.2 *Firmenportrait (nur für bestehende Unternehmen) (Fortsetzung)*

- ◆ Betriebswirtschaftliche Kennzahlen der letzten 3 Jahre
  - Umsatzentwicklung
  - Mitarbeiterentwicklung
  - Aufwendungen für Forschung und EntwicklungAls Anlage sind die testierten Bilanzen und GuV mit Erläuterungen der letzten beiden Geschäftsjahre sowie ein aktueller Status beizufügen.
- ◆ Notwendigkeit der öffentlichen Hilfe

### 1.3 *Erklärungen*

zur Stundenaufschreibung, Buchführung, Bankverbindungen, Durchführung des Vorhabens in Bayern, techn./betriebswirtsch. Auskünfte der Gutachter (*Formblatt Nr. 2*)





## Antragsinhalte (Fortsetzung):

### 2 **Eingehende technische Erläuterung des Vorhabens:**

#### 2.1 ***Stand der Technik / Konkurrenzprodukte oder -verfahren***

#### 2.2 ***Beschreibung des neuen Produkts/Verfahrens***

- Funktionsweise / Aufbau (ggf. Zeichnungen, Pläne beilegen)

#### 2.3 ***Neuheit***

- Neuartige Lösungsansätze, Vorteile
- Anwendungen, Vergleich mit auf dem Markt verfügbaren Produkten und Verfahren
- Schutzrechte, Patentsituation

#### 2.4 ***Entwicklungsbedarf***

- Schwerpunkte
- Technische Probleme und Risiken
- Lösungsansätze



## Antragsinhalte (Fortsetzung):

- 2.5**     ***Arbeitsplan***  
Ausführliche Darlegung der Arbeitsschritte in chronologischer Reihenfolge
  
- 2.6**     ***Zeitplan und Personaleinsatz***
  
- 3**       **Kostenkalkulation und Wirtschaftlichkeitsüberlegungen:**
- 3.1**     ***Kostenplan*** und Erläuterung der Kostenansätze
  
- 3.2**     ***Finanzierungsplan***
  
- 3.3**     ***Kurze Marktbetrachtung***
  - Marktumfang
  - geschätzter Marktanteil
  - evtl. vorhandene Interessenten



Weitere Informationen zu  
**Landes-, Bundes- und europäischen Förderprogrammen**  
sowie zum **Technologietransfer**  
erhalten Sie bei den Partnern im *Haus der Forschung*



[www.hausderforschung.de](http://www.hausderforschung.de)

[0800-0268724](tel:0800-0268724)