

Dr. Simon & Partner

„Gesunde Personal- und Organisationsentwicklung“

*Die wichtigste Stellschraube
für gesunde und leistungsfähige Mitarbeiter
ist die wahrgenommene Unterstützung
des direkten Vorgesetzten.*

Prof. Dr. Dennis Nowak, LMU München



Dr. Simon & Partner

Sie suchen eine Strategie zum gesunden Unternehmen?

- Mitarbeiter, die ihre gesamte Leistung einbringen, mitdenken und voll motiviert sind?
- Strukturen und Vorgesetzte, die exakt diesen Rahmen bieten?

Wir bieten Ihnen:

- Gesunde und werteorientierte Personal- und Organisationsentwicklung
- Ein Expertenteam, das wir angepasst an ihre Ziele zusammenstellen und das unseren hohen Qualitätsansprüchen entspricht

So können Sie uns kennen lernen:

In der Villa in Augsburg: Hier können Sie regelmäßig Workshops und Veranstaltungen zu aktuellen HR-Themen wie Business-Storytelling, Personalentwicklung, Motivation, Achtsam Arbeiten, Digitalisierung oder Agile Führung besuchen.



Erfahrung und Expertenwissen

Lange Erfahrung und fundiertes Wissen machen uns zu Experten für die gesunde Entwicklung Ihres Unternehmens und Ihrer Mitarbeiter. Wir setzen da an, wo es brennt.

Analyse & Befragungen mit wissenschaftlich evaluierten Instrumenten:

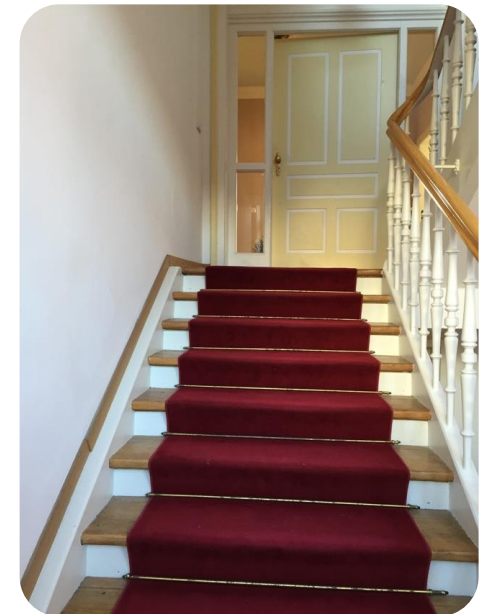
- Arbeitsbewältigungsindex
- Psychische Gefährdungsanalyse
- Verhaltensprofilanalyse/Tests zur emotionalen Intelligenz

Verfahren & Prozesse

- Betriebliches Gesundheitsmanagement, ggf. Zertifizierung
- Betriebliches Eingliederungsmanagement
- Führungskräfte- und Teamentwicklung
- Changemanagement

Umsetzung & Themen

- Gesunde Kommunikation und Führung
- Werte im Unternehmen
- Teamentwicklung, Konfliktmanagement
- Mediation & Supervision



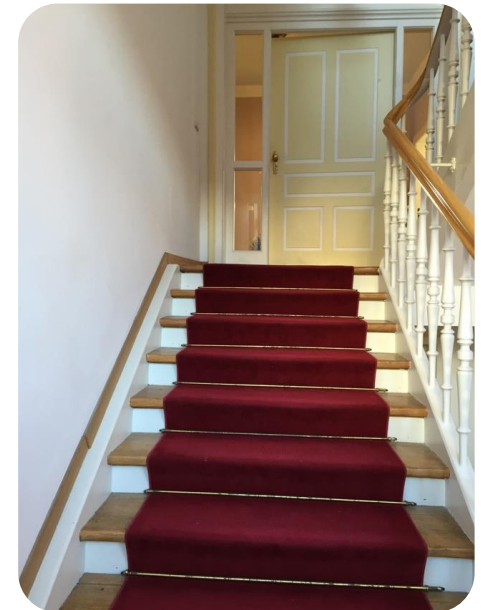
Lösung & Wirkung

Unser Coaching Angebot ist lösungsorientiert und unterstützt Menschen bei der Persönlichkeitsentwicklung, Problemklärung, Entwicklung von Zielen, Optimierung von Zusammenarbeit oder zur Vorbereitung komplexer Entscheidungen.

Es geht immer darum, dass das gesamte Potential und Kompetenzspektrum der Mitarbeiter optimal in Unternehmen oder Organisationen eingebracht werden können.

Zielgruppe

- Neu im Unternehmen: Onboarding
Begleitung von Führungskräften in den ersten 200 Tagen
- Topmanagement
- Middlemanagement
- Geschäftsführung / Vorstand



Dr. Michaela Simon



Dr. Michaela Simon,
Geschäftsführerin Dr. Simon & Partner

„Menschen mitnehmen, unterstützen und begeistern, das zu tun, was sie wirklich können und wollen. Unternehmen so begleiten, dass ihre Mitarbeiter den Rahmen haben für High Performance und gesunde Leistungsfähigkeit. Das ist meine Leidenschaft und Kompetenz.“

Die Themen Gesunde Führung, Achtsamkeit und Kommunikation spielen hier eine maßgebliche Rolle. Darüber hinaus führt sie betriebliches Gesundheitsmanagement ein, mit dem Fokus auf die Integration der Mitarbeiter in diese Prozesse und die Kommunikation zwischen den Menschen.

Dr. Michaela Simon ist seit 1995 Geschäftsführerin von Dr. Simon & Partner. Im Mittelpunkt steht die gesunde Personal- und Organisationsentwicklung in Unternehmen. Sie ist Sozialwissenschaftlerin (Soziologie, Politikwissenschaft, VWL), Expertin für Betriebliches Gesundheitsmanagement, Systemischer Coach und Supervisorin, NLP-Coach, Arbeitsbewältigungscoach, Beraterin für Verhaltensprofil- und Tests zur emotionalen Intelligenz (®thomas), Heilpraktikerin für Psychotherapie;

Unsere Partner



Renate Siebert, Geschäftsführerin SAM

„Mit großer Begeisterung und Herzblut lebe ich einen achtsamen, aufrichtigen und wertschätzenden Umgang sowohl mit meinen Geschäftspartnern als auch mit meinen Mitarbeiterinnen.“

Als frühere Beraterin im Vertrieb verfügt Renate Siebert über langjährige Erfahrung in der Mitarbeiterführung. Im heutigen Wolters Kluwer Konzern war sie Geschäftsführerin und für vier Vertriebsniederlassungen verantwortlich. Sie ist ausgezeichnet als eine von „Münchens besten Arbeitgebern“.

Seit 2014 ist Renate Siebert Partner bei SAM und seit Oktober 2015 Geschäftsführende Gesellschafterin des HR Kompetenzzentrums der SAM Executive Search GmbH.

Unsere Partner



Elke Nürnberger, Geschäftsführerin nürnberg-coaching

Achtsames Arbeiten und Führen wird immer relevanter, gerade im Arbeitsleben 4.0. Es hilft, bewusst, konzentriert und produktiv zu sein – ohne sich in reaktiven Gewohnheiten und unbewussten Handlungen zu verlieren. Vorteile einer achtsameren Unternehmenskultur aufzuzeigen, zu schulen und in Organisationen zu integrieren, ist meine Kompetenz.

Nach Studium Marketing und Führungserfahrung in der Wirtschaft ist Elke Nürnberger seit 1996 Geschäftsführerin von nürnberg-coaching mit den Schwerpunkten: Agiles-achtsamkeitsbasiertes Personalmanagement, Veränderungsprozesse, Systemisches Coaching, Führungskräfte-, Teamentwicklung, Gesundheits- / Stressmanagement, Kommunikations-, Konflikt-Management, Achtsamkeitstrainings;

Unsere Partner



Leonhard Vogl, Senior Berater

„Die Dinge gelassen betrachten, Perspektiven abwägen, Lösungen suchen und finden, das ist meine Kompetenz und Zielsetzung“.

Leonhard Vogl ist Jurist (Universität Augsburg) und seit über 20 Jahren als Berater mit steuer- und gesellschaftsrechtlichen Schwerpunkten tätig.

Er begleitet Dr. Simon & Partner aus steuerlicher und rechtlicher Sicht, analysiert interne Geschäftsprozesse und übernimmt die rechtliche Gestaltung neuer Ideen und Konzepte.

Als Sparringspartner mit einem anderen Blick liefert er wertvolle Hinweise und wirkungsvolle Ansatzpunkte.

SAM: Partner in der Villa

SAM Firmengruppe International

- Die Villa – unser Büro , gemeinsame Veranstaltungen
- SAM Executive Search HR Kompetenzcenter: ein in Augsburg ansässiges Unternehmen
- Gehört zur dänischen SAM Executive Search Gruppe
- Gegründet vor über 20 Jahren
- Spezialisiert auf den Mittelstand und inhabergeführte Unternehmen
- SAM arbeitet branchenübergreifend sowie grenzüberschreitend

Vertreten über Partnerschaften in

Dänemark und Skandinavien, Finnland, Schweiz, Österreich, Italien, Belgien und Niederlande, Slowakei, Tschechien, Polen, Ungarn sowie Dubai



Das Team in der Villa



Tanja Bachmeier
Beraterin



Elena Marsh
Partnerin



Sibylle Riehle
Assistentin der GF

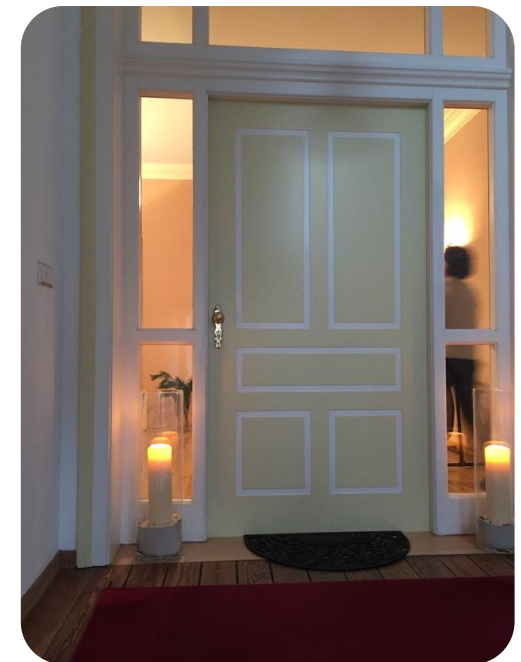


Angelika Bauer,
Assistentin der GF

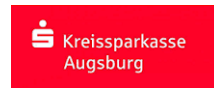
Benefits in der Zusammenarbeit mit uns

Warum Sie sich für Dr. Simon & Partner entscheiden sollten:

- Wir lernen SIE und ihre Organisation genau kennen und finden Abläufe, die zu Ihnen passen.
- Wir setzen auf qualifizierte Mitarbeiter, effektive Tools und erprobte Prozesse.
- Wir arbeiten mit wissenschaftlich basierten Analyse-Verfahren und Methoden.
- Wir sind schnell und nehmen uns für Sie Zeit.
- Wir halten den direkten Kontakt zu Ihnen.
- Wir sind agil und legen Wert auf hohe Qualität.
- Wir bieten ein einzigartiges Dienstleistungsportfolio für die HR-Themen des Mittelstands.



Eine Auswahl unserer Kunden



Ansprechpartner und Kontakt

Wir garantieren professionelle, individuell zugeschnittene Konzeption, Organisation und Durchführung aller Maßnahmen.

Obligat gilt eine Vertraulichkeits- sowie Anti-Scientology-Erklärung verpflichtend für alle Mitarbeiter unseres Unternehmens.

Für Fragen und Auskünfte stehen wir Ihnen gerne zur Verfügung.

Ihre Ansprechpartnerin

Dr. Michaela Simon
Dr. Simon & Partner
Leitershofer Straße 40
86157 Augsburg

Telefon 0049-821 – 650 886 -25
simon@dr-simon-partner.de
www.gesunde-fuehrung.de

